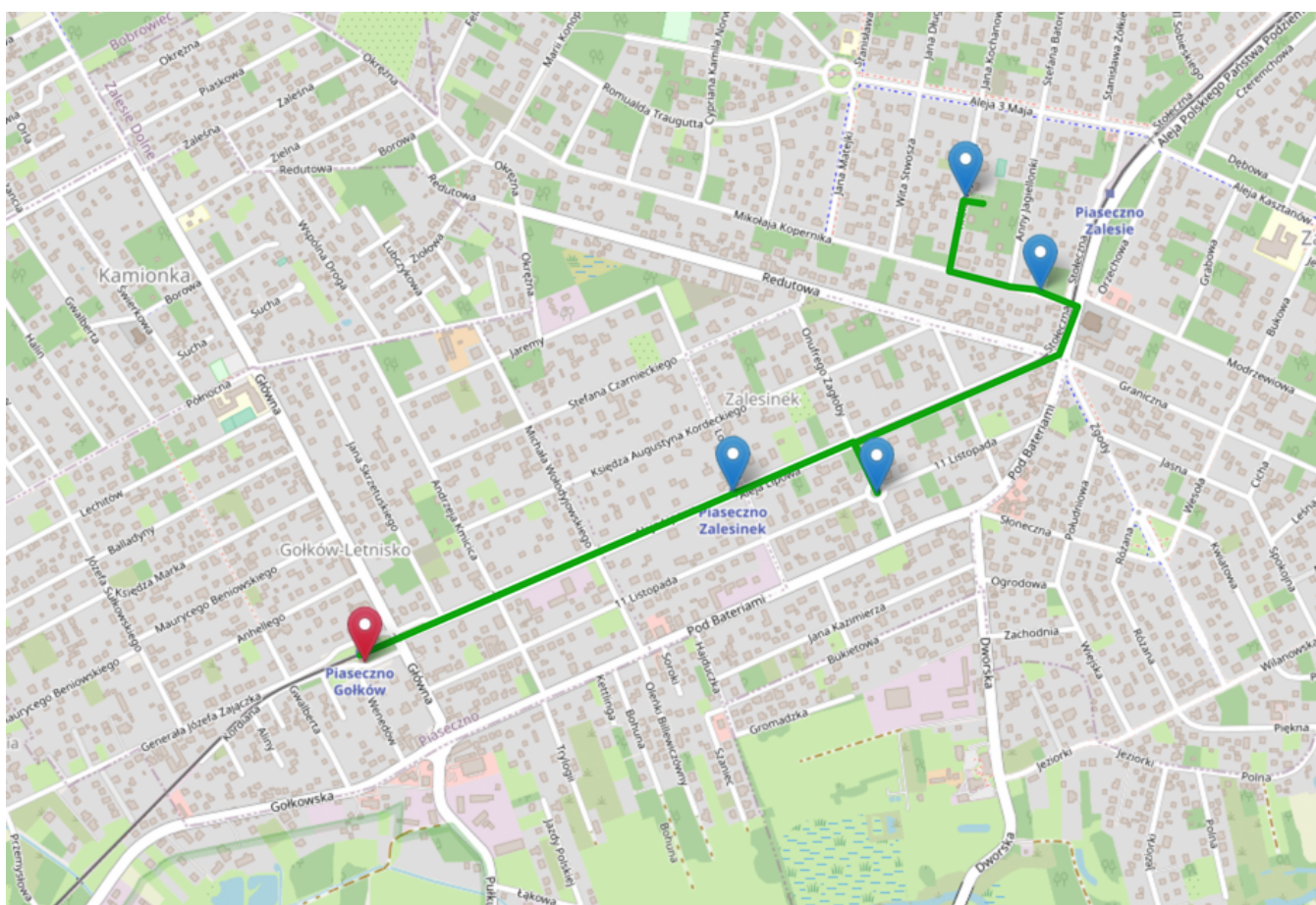




Przy kolejowym szlaku

O CZYM BĘDZIE? (realizacja podstawy programowej)

Celem tej wycieczki będzie realizacja podstawy programowej dla klas 1-3 SP w zakresie wzmocnienia poczucia tożsamości regionalnej i narodowej. Scenariusz przewiduje również realizację treści rozwijających ciekawość poznawczą uczniów, ich motywację do nauki (elementy edukacji matematycznej, polonistycznej, plastycznej, ruchowej i wychowania komunikacyjnego) oraz kreatywność.



Po wycieczce prześlij nam
kótka opinię na temat
przeprowadzonych zajęć.
Dziękujemy!





	TEMAT/ZAGADNIENIA	ELEMENTY Z PODSTAWY PROGRAMOWEJ
Punkt 1 Stara Poczta Gołków	Historia stacji kolejowej i kolejki	Pogadanka, rozmowa kierowana, praca plastyczna
Punkt 2 Stacja Zalesinek	Wychowanie komunikacyjne	Wyszukiwanie i rozpoznawanie znaków drogowych
Punkt 3 Pomnik Bitwy pod Gołkowem 1794	Miejsce Pamięci Narodowej – Krzyż Bitwy Gołkowskiej	Budowanie tożsamości regionalnej i narodowej. Czytanie mapy wg legendy
Punkt 4 Plac zabaw przy ul. Kopernika	Rekreacja i posiłek	Edukacja prozdrowotna i fizyczna
Punkt 5 Dom Zośki	Gawęda - życiorys Zośki	Edukacja matematyczna

CZAS TRWANIA	ŚRODEK TRANSPORTU	DYSTANS	POTRZEBNE AKCESORIA	INNE UWAGI	GRUPY
3 godz.	pieszo autobus autokar	5 km (wariant krótki) 6 km (wariant długi)	długopis, flamastry lub kredki, zeszyt, podkładka, aparat, telefon, kodeks ruchu drogowego, lina pryczówka	Najlepiej realizować wczesną jesienią, wiosną lub latem	Scenariusz dla grupy do 25 os.



Spis treści

- 3-4 Instrukcja dla nauczyciela
- 5-9 Materiały dla uczniów
- 5 Punkt 1 - Stara Poczta ze skwerem
- 6 Punkt 2 - Stacja Zalesinek / Wychowanie komunikacyjne
- 7 Punkt 3 - Miejsce Pamięci Narodowej – Krzyż Bitwy Gołkowskiej
- 8 Punkt 4 - Plac zabaw przy ul. Kopernika / Rekreacja i posiłek
- 9 Punkt 5 - Dom Zośki

INSTRUKCJA DLA NAUCZYCIELA

1 Jak dostać się na miejsce?

Do Gołkowa można dojechać następującymi autobusami do przystanku Piaseczno Gołków - Letnisko 01:

- 727 Metro Wilanowska
- L-2, L-5, L12, L13, L17 Piaseczno Zgoda
- L32, L52 Konstancin-Jeziorna Jasna

2 Komentarz do zadań

Materiały, które zabiera nauczyciel:

- lina "pryczówka", kartki A4 w dużej ilości, kilka kartek A3, podkładki, kredki, kieszonkowy kodeks drogowy (kilka egzemplarzy dla każdej z grup), karty pracy (w zależności od punktu), ringo, skarpeta.

Materiały, które zabierają uczniowie:

- zeszyt w kratkę, długopis, ołówek

Punkt 1

Zadanie 1- Stara Poczta

Nauczyciel może skorzystać z informacji zawartych na stronie, które czytania przed wyjściem z dziećmi w trasę.

https://pl.wikipedia.org/wiki/Piaseczy%C5%84ska_Kolej_W%C4%85skotorowa



Po krótkiej dyskusji uczniowie z nauczycielem przechodzą kilkanaście metrów dalej na skwerek w kierunku ul. Głównej.

Zadanie 2 - Skwerek przy Starej Poczcie

Na skwerze przy torach kolejowych znajdują się ławeczki. Uczniowie siadają. Nauczyciel rozdaje im podkładki i kartki z bloku.

Po skończonej pracy nauczyciel zbiera kartki. W szkole rysunki zostaną dokończone (w razie potrzeby). Mogą stanowić element dekoracji, będący pamiątką z wycieczki.



Punkt 2 - Zalesinek

Zadanie 1

Ten punkt dotyczy wychowania komunikacyjnego, ważne aby nauczyciel miał ze sobą kilka kieszonkowych egzemplarzy kodeksu drogowego.

Nauczyciel wprowadza uczniów w temat znaków drogowych. Pyta się jakie są rodzaje znaków, kształty, kolory itp. Następnie dzieli uczniów na kilka mniejszych grup i rozdaje każdej grupie kartkę A4 i kieszonkowy kodeks drogowy. Każda z grup ma za zadanie w ciągu 10 min. odnaleźć w kodeksie i zapisać na kartce jak największą liczbę znaków, które znajdują się wokół niej. Po upływie czasu grupy prezentują swoje prace. Wygrywa ta grupa, która znalazła i prawidłowo opisała największą liczbę znaków.

Zadanie 2

Nauczyciel czyta zagadki sam lub może wybrać trzech uczniów, którzy będą czytać reszcie grupy.

Punkt 3 - Bitwa Gołkowska

To jest punkt dotyczący ważnego wydarzenia historycznego z okresu Insurekcji Kościuszkowskiej. Nauczyciel może zaczerpnąć informacje z artykułów:

„Powstanie Kościuszkowskie – Bitwa pod Gołkowem 9-10 lipca 1794” <https://piaseczno.eu/powstanie-kosciuszkowskie-bitwa-pod-golkowem-9-10-lipca-1794-roku>



“Miejsce to położone jest na terenie miasta Piaseczna, w części zwyczajowo nazywanej Zalesinkiem. Znajduję się w obrębie ronda u zbiegu ulic 11 listopada i Zagłoby. Upamiętnia żołnierzy Insurekcji Kościuszkowskiej, poległych w „Bitwie pod Gołkowem” 9-10 lipca 1794 r.

Współrzędne geograficzne GPS: 52.0538675, 21.0023182.”

Przebieg Bitwy opisany jest na stronie przez p. Sebastiana Sęka.

Ciekawostka pierwsza – na drewnianym słupie znajduje się kapliczka skrzynkowa z figurką Matki Bożej. Słup ten jest fragmentem krzyża postawionego w tym miejscu w 1918 roku na pamiątkę Bitwy.

Ciekawostka druga – psią budę (prawdopodobnie pierwotnie stała tu beczka) zbudowali mieszkańcy dla błąkającego się psa. Latem ją zamieszkuje, zimą zabierany jest do domu.

Punkt 5 - Dom Zośki

Nauczyciel w ciągu 10 minut opowiada historię Tadeusza Zawadzkiego “Zośki (Kim i jaki był? Co robił, co lubił? - dom, szkoła, harcerstwo, konspiracja, syn, brat, przyjaciel, harcerz) oraz miejsca, przy którym grupa się zatrzymała (letni dom rodziny Zawadzkich, ojciec Zośki był rektorem Politechniki Warszawskiej od 1935 r. i otrzymał go w posiadanie).

Rozmowa kierowana - uczniowie odpowiadają na pytania.





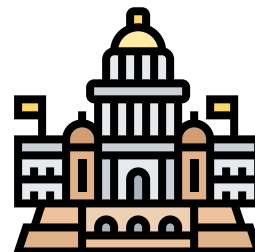
MATERIAŁY DLA UCZNIÓW

PUNKT 1 // Stara Poczta ze skwerem

Zadanie 1

Odpowiedzcie na pytania:

- Co to jest patriotyzm?
- Co to znaczy być patriotą w dzisiejszych czasach?
- Czy warto pielęgnować pamięć o historii narodu i społeczności lokalnej?
- Czy dbanie o zabytki, nie tylko te duże i znane jest nam potrzebne? Popatrzcie na zniszczony budynek Starej Poczty.



Zadanie 2

Usiądźcie na ławkach, wyjmijcie kredki. Spróbujcie przenieść się w wyobraźni w czasy świetności dawnego Dworca (a późniejszej poczty). Narysujcie go wraz z otoczeniem tak, jakby nie był zniszczony.





PUNKT 2 // Stacja Zalesinek / Wychowanie komunikacyjne

Zadanie 1

Na otrzymanych kartkach narysujcie (bądź zapiszcie ich nazwy) zauważone przez siebie znaki drogowe. Skorzystajcie z otrzymanych pomocy. Wygra ta grupa, która znajdzie i prawidłowo opíše największą liczbę znaków.

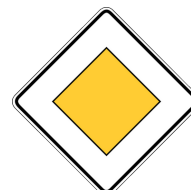
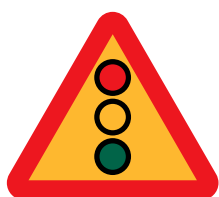
Zadanie 2

Rozszyfruj zagadki, żeby dowiedzieć się, co pomaga nam bezpiecznie dojść do szkoły.

Błyska okiem kolorowym,
Trzy kolory dobrze zna,
Cdy do sklepu się wybierasz
Przez ulicę przejść Ci da.

Na jednej nodze stoi,
Ulicy się nie boi.
Raz ostrzeże, raz zakaze
Czasem także drogę wskaże.

Czy to zwierzę czy nie zwierzę?
Czarno-białe pasy ma,
Kiedy na ulicy leży
Tędy chodź! – daje nam znak.





PUNKT 3 // Miejsce Pamięci Narodowej – Krzyż Bitwy Gołkowskiej

Zadanie 1

Oblicz podane działania. Wyniki zapisane po kolei podadzą rok Bitwy pod Gołkowem.

$$\begin{aligned}20 - 19 &= \\16 - 9 &= \\3 + 3 + 3 &= \\12 - 8 &= \end{aligned}$$

Klasa I

$$\begin{aligned}46 - 45 &= \\14 : 2 &= \\3 * 3 &= \\51 - 47 &= \end{aligned}$$

Klasa II

$$\begin{aligned}200 - 199 &= \\56 : 8 &= \\81 : 9 &= \\3 * 6 - 12 &= \end{aligned}$$

Klasa III

Zadanie 1

Odpowiedz na pytania odkodowując informacje

	1	2	3	4	5	6	7	8	9	10
A				G						
B		K		S			N		Ł	
C						Z				
D			O						R	
E					J			W		
F		I				Y				Ą
G			E					K		
H				Y						
I	E		Ó					A		
J						C				Z

Oddział żołnierzy charakterystyczny dla Insurekcji Kościuszkowskiej

B2, D3, B4, F6, B7, F2, I1, D9, J10, H4

Główny dowódca wojsk polskich

C6, I8, E5, F10, J6, J10, C3, B2

Odszukaj brakujący element kodu i podaj rozwiązanie

A4, D3, ____, G8, I3, E8



PUNKT 4 // Plac zabaw przy ul. Kopernika / Rekreacja i posiłek

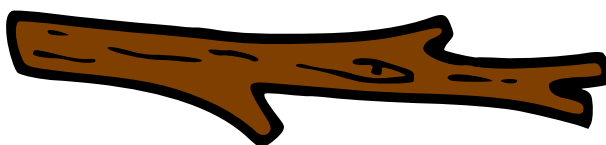
Zalesie Dolne powstało w wyniku podziału ziem wilanowskich w okresie dwudziestolecia międzywojennego. Zaobserwować można było wtedy tendencję do zakładania miast - lasów i miast ogrodów. Wiele sławnych osób miało tutaj swoje wille, do których przyjeżdżali na wypoczynek. Znajdowali tu wytchnienie, świeże powietrze, pachnące, sosnowe lasy. (na podstawie Wikipedii)

Zapoznajcie się z kilkoma grami i zabawami rekreacyjnymi, w które grano kiedyś na świeżym powietrzu. Wybierzcie i przeprowadźcie przynajmniej jedną zabawę w swojej grupie.

Zadanie 1

Łapanie kija

Znajdźcie długi patyk i usiądźcie w kręgu. Każdy z was niech wymyśli dla siebie nazwę, która kojarzy mu się z realizowanym scenariuszem, np. Zalesie, stacja itd. Możecie zapisać wymyślone przez was nazwy na kartce A3. Jedna osoba staje z kijem na środku i wymienia jedną z wymyślonych przez was nazw. Osoba, która wymyśliła daną nazwę musi jak najszybciej złapać kij, zanim upadnie on na ziemię. Jeśli nie złapie - wchodzi do środka.

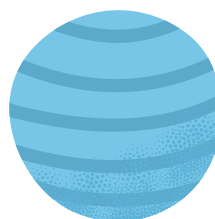


Zadanie 2

Zośka

Zróbcie zawody podbijania piłki - Zośki. Każda osoba kładzie sobie Zośkę na wierzchu stopy i podbija piłkę do góry, a następnie łapie ją z powrotem na stopę lub na zgięte kolano. W zawodach zwycięża osoba, która odbiła i złapała piłkę na stopę lub na kolano największą ilość razy.

Piłkę Zośkę możecie zrobić sami. Trzeba przygotować skarpetę i napełnić ją piaskiem, ziemią lub drobnymi kamykami, a potem związać na supeł. Piłka powinna być trochę spłaszczona, aby lepiej trzymała się stopy.



Zadanie 3

Pociągi - gąsienice

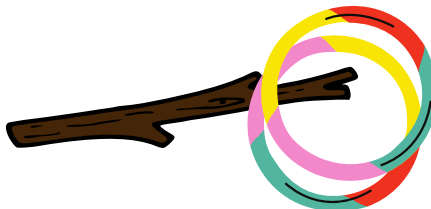
Przemieniamy się w zakarowany pociąg - gąsienicę. Ustawcie się jedna osoba za drugą i złapcie osobę stojącą z przodu za ramiona. Pierwsza osoba staje się prowadzącym pociąg - gąsienicę. Ma za zadanie wymyślić, w jaki sposób będzie się poruszał pociąg i zaczyna wędrówkę. Kolejne osoby mają za zadanie naśladować ruchy prowadzącego. Mogą to być podskoki, śmieszne kroki, kucnięcia i inne ruchy wykonywane nogami lub ciałem, które uda wam się wymyślić.



Zadanie 4

Łapanie obręczy na kij

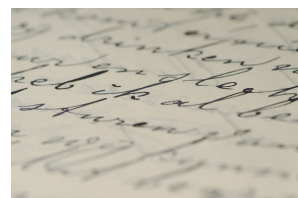
Poszukajcie sobie pary. Znajdźcie dwa niewielkie patyki. Stańcie naprzeciwko siebie w odległości ok. 3 metrów. Jedna osoba rzuca przyniesioną obręcz lub ringo, a druga łapie kółko na patyk. Policzcie, ile razy udało się waszej parze złapać kółko. Wygrywa para, która złapała kółko na patyk największą ilość razy.



PUNKT 5 // Dom Zośki

Zadanie 1

Wymijcie swoje zeszyty i napiszcie krótki list do Zośki, wyrażający Waszą wdzięczność za jego postawę i dokonania. Uwzględnijcie zasady pisania tej formy wypowiedzi. Uczniowie kl.I mogą przygotować krótką wypowiedź na ten sam temat.



Zadanie 2

Zośka i jego przyjaciele z podziemia często szyfrowali przekazywane sobie wiadomości. Pobawimy się teraz w korektora-szyfranta. Przeczytajcie poniższy tekst, odkryjcie pełne brzmienie ukrytych słów i wpiszcie brakujące litery .

Miał od dziecka _adką właściwość interesowania się wszystkim, co go otaczało; czy były to rzeczy wa_ne, czy bła_e; do wszystkiego się brał, wszystko mu jakoś wy_odziło, umiał zawsze być pomocny i przydatny. Pamiętał, co komu mo_e zrobić p_ujemyność i zawsze starał się to uczynić. Wcześniej odczuwał troski _yciowe otoczenia. (...) W _orobie, w trudny_ sytuacjach po_czas wojny był nieocenioną pomoc_."

Tak wspominał Tadeusza pod koniec 1943 r. jego ojciec Józef Zawadzki.

("Bohaterowie Kamieni na szaniec w świetle dokumentów". Oprac. T. Strzembosz)

<https://dzieje.pl/aktualnosci/bohaterowie-szarych-szeregow-tadeusz-zawadzki-zoska>